

PROJETO DE COMUNICAÇÃO VISUAL

CONSELHO REGIONAL DE ENGENHARIA E AGRONOMIA DO MARANHÃO

SÃO LUIS, JANEIRO DE 2022

1. SISTEMA

1.1 Suportes

Placas confeccionadas em acrílico transparente (espessura de 3 mm) com adesivo aplicado ao fundo.



Imagem 1: modelo de placa

1.2 Pictogramas e textos

Os pictogramas e demais elementos gráficos seguem o padrão internacional que vem sendo aperfeiçoado em processo colaborativo mundial e atendem às normas técnicas e legislação, em especial a NBR 9050 - Acessibilidade a edificações, mobiliário, espaços e equipamentos urbanos.

A fonte adotada para os textos (família Calibri) é de reconhecida eficiência na sua legibilidade, com contornos bem definidos e expressão contemporânea.

O tamanho do texto generoso e a tipologia em caixa alta e bem tem caráter didático para o público infantil, além de favorecer os usuários de baixa acuidade visual. Os pictogramas definidos apresentam fácil leitura e compreensão, e admitem aplicação combinada com textos.



imagem 2: exemplo de placa com logo

Calibri

Designer: Luc(as) De Groot

ABCDEFGHIJKLMNOPQRSTUVWXYZ

abcdefghijklmnopqrstuvwxyz

1234567890~!@#\$%^&*(){}`'"/>The quick brown fox jumps over the lazy dog.

The quick brown fox jumps over the lazy dog.

The quick brown fox jumps over the lazy dog.

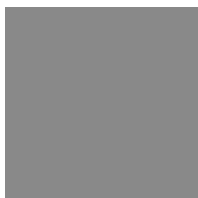
Imagem 3: família Calibri

1.3 Cores

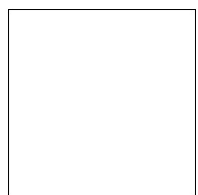
As cores adotadas para o sistema asseguram a boa legibilidade, apresentando alto contraste entre fundo e conteúdo. As referências de cores foram especificadas com base nos padrões da indústria gráfica e da construção civil e atendem às exigências constantes nas normas técnicas de acessibilidade, segurança e incêndio.



“AZUL”: PANTONE 2756 C



“CINZA”: CMYK (49-40-41-4)



“BRANCO”: RAL 9003

2. SINALIZAÇÃO DE AMBIENTES

A sinalização para identificação de ambientes será feita por meio de placas de pictogramas, de textos ou de textos combinados com pictogramas, conforme projeto de arquitetura.

Estas placas devem ser instaladas na porta de entrada de cada ambiente conforme indicações constantes do projeto de arquitetura. Quando a porta for executada em vidro, a placa será aplicada na própria porta ou parede contígua de houver respeitando-se a altura padrão.

2.1 Dimensões

As dimensões das placas são 12 x 30 cm.

2.2 Instalação

Altura de instalação será de 1,50 m do piso até a borda inferior da placa sendo esta centralizada em relação a porta onde será aplicada. Caso a aplicação ocorrer em parede contígua, a altura de 1,50 m deve ser preservada.

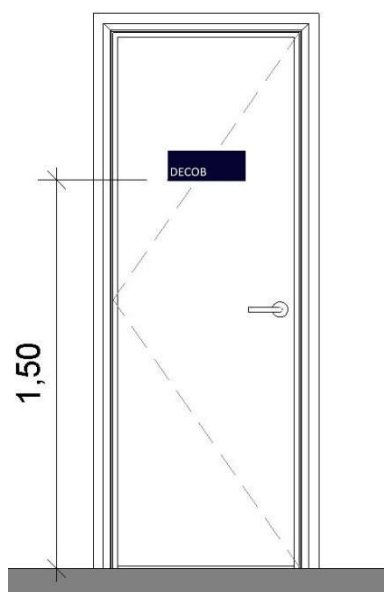


Imagem 4: Posição de instalação

3. SINALIZAÇÃO DIRECIONAL

A sinalização direcional foi concebida de forma a facilitar a localização de alguns pontos de referência do edifício. Devem ser previstas placas de acesso aos sanitários. A sinalização deve ser feita por meio de placas de textos (informando o destino) combinados com pictogramas (indicando o meio/equipamento). As placas indicativas devem ser instaladas nas paredes das áreas de circulação e devem ser posicionadas de modo a indicar o caminho mais objetivo ao destino proposto. A altura de instalação será de 1,50m a partir do chão até a borda inferior da placa.

4. SINALIZAÇÃO DE EMERGÊNCIA

A sinalização de emergência tem como finalidade indicar as rotas de fuga e os equipamentos de proteção e combate a incêndio. A sinalização deve ser feita por meio de placas de textos combinados com pictogramas, e de acordo com o projeto de proteção e combate a incêndio (ver projetos complementares), atendendo ao estabelecido nas normas técnicas e legislação, em especial, na NBR 9077 Saídas de emergência e na Instrução Técnica nº 20/15 - Corpo de Bombeiros. As placas de orientação das rotas de saída devem ser instaladas nas paredes das áreas de circulação (corredores, escadas, rampas, etc.) respeitando-se a distância máxima de 15 metros até qualquer ponto da rota de saída e de modo que na direção da saída, de qualquer ponto seja possível visualizar o ponto seguinte, observando o limite máximo de 30 metros. As placas de sinalização de equipamentos de proteção e combate a incêndio também devem ser instaladas nas paredes das áreas de

circulação, junto aos equipamentos. Estas podem ser conjugadas com placas explicativas informando quais equipamentos são indicados para cada tipo de material. As placas para sinalização dos andares devem ser aplicadas em local visível, próximo aos acessos de escadas e rampas. Junto aos elevadores, estas devem ser aplicadas na parede oposta à porta do elevador, permitindo sua leitura de dentro da cabine.

5. SINALIZAÇÃO DE VAGAS E ASSENTO PARA PNE

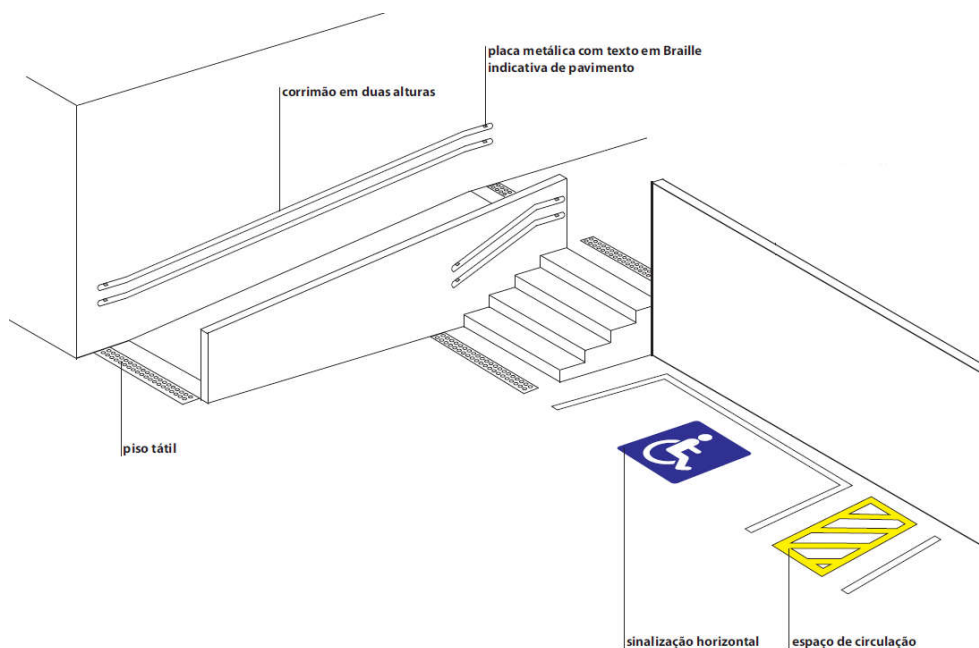


Imagem 5: sinalização

6. SINALIZAÇÃO DO PROJETO

Para a localização de cada placa deve-se verificar a posição no projeto e codificação apresentada na tabela.

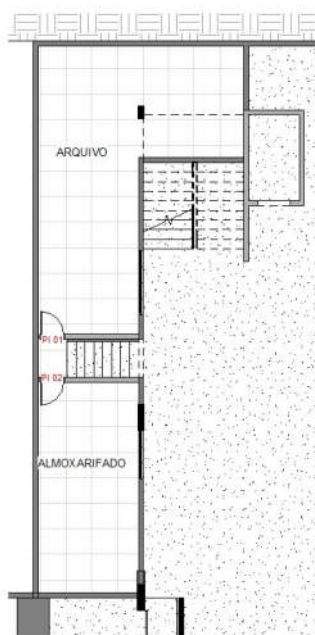


Imagem 6: piso subsolo

PISO SUBSOLO (PI)

PEÇAS DE SINALIZAÇÃO	CÓD.	DIMS.	APLICAÇÃO	QT.
ARQUIVO	PI 01	12x30	PORTA	1
ALMOXARIFADO	PI 02	12x30	PORTA	1
TOTAL =				2

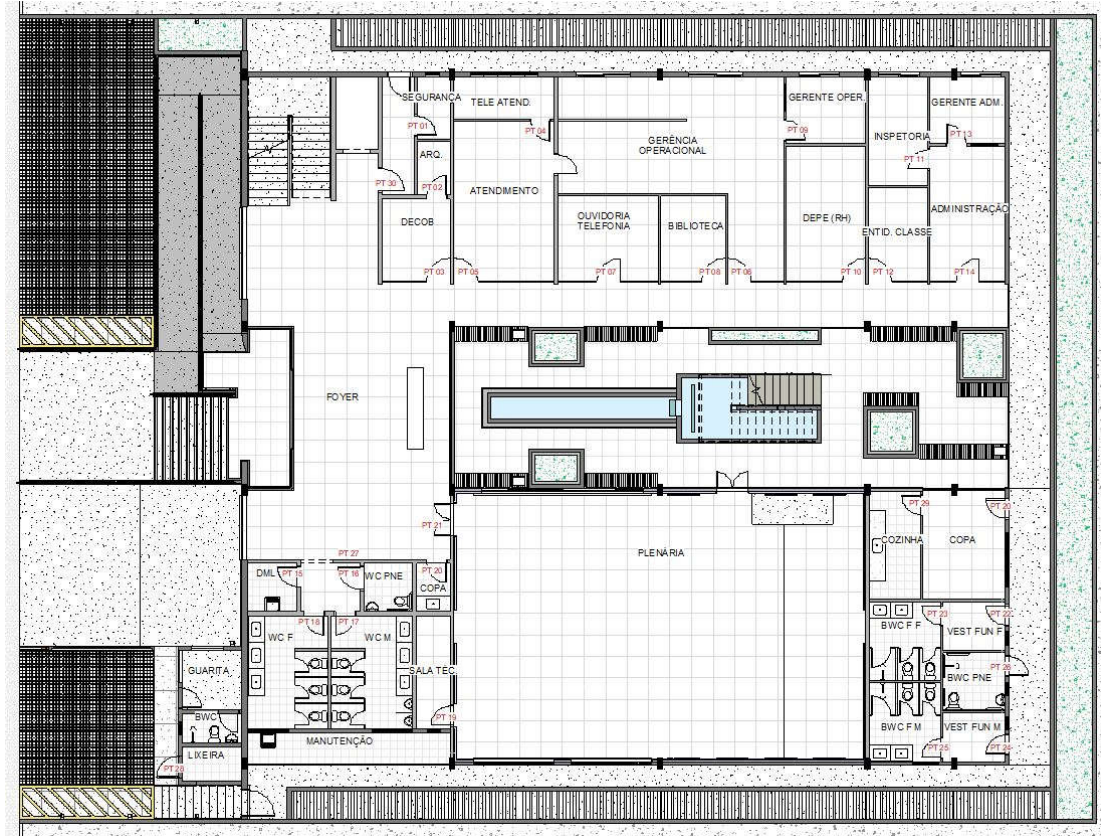


Imagem 7: piso térreo

PISO TÉRREO (PT)

PEÇAS DE SINALIZAÇÃO	CÓD.	DIMS.	APLICAÇÃO	QT.
SEGURANÇA	PT 01	12x30	PORTA	1
ARQUIVO	PT 02	12x30	PORTA	1
DECOB	PT 03	12x30	PORTA	1
TELEATENDIMENTO	PT 04	12x30	PORTA	1
ATENDIMENTO	PT 05	12x30	PORTA	1
GERÊNCIA OPERACIONAL	PT 06	12x30	PORTA	1
OUIDORIA e TELEFONIA	PT 07	12x30	PORTA	1
BIBLIOTECA	PT 08	12x30	PORTA	1
GERENTE OPERACIONAL	PT 09	12x30	PORTA	1
DEPE	PT 10	12x30	PORTA	1
INSPETORIA	PT 11	12x30	PORTA	1
ENTIDADE DE CLASSE	PT 12	12x30	PORTA	1
GERENTE ADMINISTRATIVO	PT 13	12x30	PORTA	1
ADMINISTRAÇÃO	PT 14	12x30	PORTA	1
DML	PT 15	12x30	PORTA	1
WC PNE	PT 16	12x30	PORTA	1
WC M	PT 17	12x30	PORTA	1
WC F	PT 18	12x30	PORTA	1

SALA TÉCNICA	PT 19	12x30	PORTA	1
COPA	PT 20	12x30	PORTA	2
PLENÁRIA	PT 21	12x30	PORTA	1
VEST FUNC F	PT 22	12x30	PORTA	1
BWC FUNC F	PT 23	12x30	PORTA	1
VEST FUNC M	PT 24	12x30	PORTA	1
BWC FUNC M	PT 25	12x30	PORTA	1
BWC PNE	PT 26	12x30	PORTA	1
SANITÁRIOS	PT 27	12x30	PAREDE	1
LIXEIRA	PT 28	12x30	PORTA	1
COZINHA	PT 29	12x30	PORTA	1
ACESSO RESTRITO	PT 30	12x30	PORTA	1
TOTAL =				31

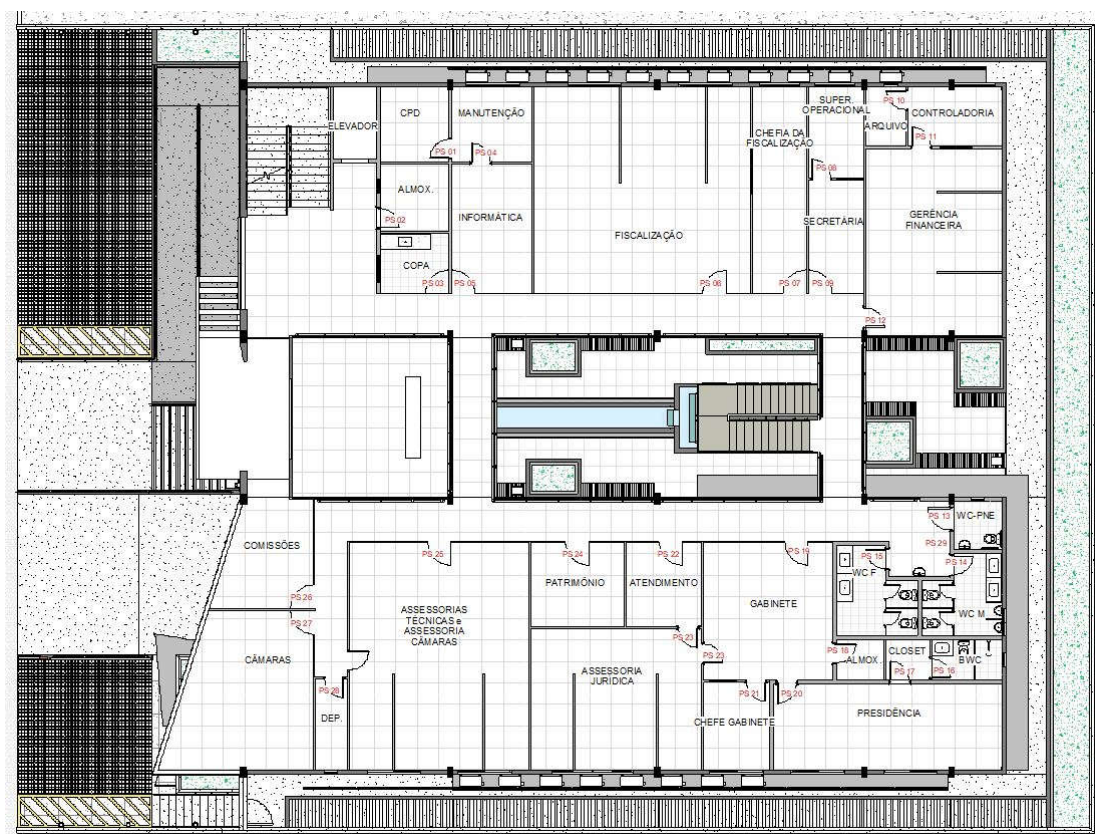


Imagem 8: piso superior

PISO SUPERIOR (PS)

PEÇAS DE SINALIZAÇÃO	CÓD.	DIMS.	APLICAÇÃO	QT.
CPD	PS 01	12x30	PORTA	1
ALMOXARIFADO	PS 02	12x30	PORTA	1
COPA	PS 03	12x30	PORTA	1
MANUTENÇÃO	PS 04	12x30	PORTA	1
INFORMÁTICA	PS 05	12x30	PORTA	1
FISCALIZAÇÃO	PS 06	12x30	PORTA	1
CHEFIA DA FISCALIZAÇÃO	PS 07	12x30	PORTA	1
SUPERINTENDÊNCIA OPERACIONAL	PS 08	12x30	PORTA	1
SECRETÁRIA	PS 09	12x30	PORTA	1

ARQUIVO	PS 10	12x30	PORTA	1
CONTROLADORIA	PS 11	12x30	PORTA	1
GERÊNCIA FINANCEIRA	PS 12	12x30	PORTA	1
WC PNE	PS 13	12x30	PORTA	1
WC M	PS 14	12x30	PORTA	1
WC F	PS 15	12x30	PORTA	1
BWC	PS 16	12x30	PORTA	1
CLOSET	PS 17	12x30	PORTA	1
ALMOXARIFADO	PS 18	12x30	PORTA	1
GABINETE	PS 19	12x30	PORTA	1
PRESIDÊNCIA	PS 20	12x30	PORTA	1
CHEFE GABINETE	PS 21	12x30	PORTA	1
ATENDIMENTO	PS 22	12x30	PORTA	1
ASSESSORIA JURÍDICA	PS 23	12x30	PORTA	2
PATRIMÔNIO	PS 24	12x30	PORTA	1
ASSESSORIAS	PS 25	12x30	PORTA	1
COMISSÕES	PS 26	12x30	PORTA	1
CÂMARAS	PS 27	12x30	PORTA	1
DEPÓSITO	PS 28	12x30	PORTA	1
SANITÁRIOS	PS 29	12x30	PAREDE	1
TOTAL =				30

TOTAL = 63

REPETIÇÕES

PEÇAS DE SINALIZAÇÃO	CÓD.	DIMS.	APLICAÇÃO	QT.	CÓDIGOS
ARQUIVO		12x30	PORTA	3	PI 01 / PT 02 / PS 10
ALMOXARIFADO		12x30	PORTA	3	PI 02 / PS 02 / PS 18
ATENDIMENTO		12x30	PORTA	2	PT 05 / PS 22
WC M		12x30	PORTA	2	PT 17 / PS 14
WC F		12x30	PORTA	2	PT 18 / PS 15
COPA		12x30	PORTA	3	PT 20 / PS 03
SANITÁRIOS		12x30	PAREDE	2	PT 27 / PS 29

A seguir apresentamos os modelos a serem usados.



PS 10
PT 02
PI 01



PS 18
PS 02
PI 02



PT 01



PT 03



PT 04



PT 05
PS 22

GERÊNCIA
OPERACIONAL

PT 06

OUVIDORIA e
TELEFONIA

PT 07

BIBLIOTECA

PT 08

GERENTE
OPERACIONAL

PT 09

DEPE

PT 10

INSPETORIA

PT 11

ENTIDADE DE
CLASSE

PT 12

GERENTE
ADMINISTRATIVO

PT 13

ADMINISTRAÇÃO

PT 14

DML

PT 15

WC 

PT 16
PS 14

WC 

PT 18
PS 15

SALA TÉCNICA

PT 19

COPA

PT 20
PS 03

PLENÁRIA

PT 21

VESTIÁRIO
FUNCIONÁRIAS 

PT 22

BWC
FUNCIONÁRIAS 

PT 23

VESTIÁRIO
FUNCIONÁRIOS 

PT 24

BWC
FUNCIONÁRIOS 

PT 25

BWC 

PT 26

SANITÁRIOS

PT 27
PS 29

COZINHA

PT 29

CPD

PS 01

INFORMÁTICA

PS 05

CHEFIA DA
FISCALIZAÇÃO

PS 07

SECRETÁRIA

PS 09

GERÊNCIA
FINANCEIRA

PS 12

BWC 

PS 16

GABINETE

PS 19

CHEFE DE
GABINETE

PS 21

LIXEIRA

PT 28

ACESSO
RESTRITO

PT 30

MANUTENÇÃO

PS 04

FISCALIZAÇÃO

PS 06

SUPERINTENDÊNCIA
OPERACIONAL

PS 08

CONTROLADORIA

PS 11

WC 

PS 13

CLOSET

PS 17

PRESIDÊNCIA

PS 20

ASSESSORIA
JURÍDICA

PS 23

PATRIMÔNIO

PS 24

ASSESSORIAS

PS 25

COMISSÕES

PS 26

CÂMARAS

PS 27

DEPÓSITO

PS 28

As artes das placas estão disponíveis em formato PSD e JPEG.

Bruno Assunção de Holanda

Arquiteto e Urbanista

CAU A891622